

bica
business innovation centre

Pergine Valsugana



Descrizione tecnica di inquadramento



hir

1. Caratteristiche del sito



UBICAZIONE

Il compendio si trova in una zona a carattere industriale-artigianale, in prossimità del centro urbano di Pergine Valsugana, cittadina che con 21 mila abitanti è il terzo comune del Trentino. Il complesso del Business Innovation Centre (BIC), situato in viale Dante al civico 300, confina con il torrente Fersina e con viale dell'Industria.



CONSISTENZA

La superficie complessiva del lotto è pari a **23.520** metri quadrati.



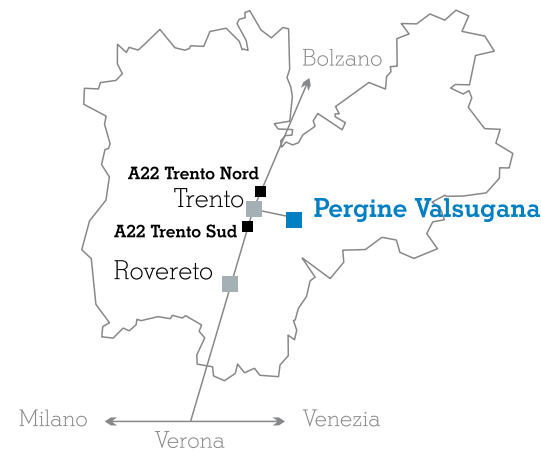
ACCESSIBILITÀ

L'immobile è dotato di due accessi: il principale su viale Dante, quello di servizio lungo viale dell'Industria.



OPPORTUNITÀ

Complesso inserito in area produttiva, ospita la sede zonale dell'Associazione Artigiani e Piccole Imprese. Vicinanza a laboratorio prove materiali, prossimità (150 m.) a centro commerciale.



COME ARRIVARE

In auto: 13,5 km (**14 minuti** tempo di percorrenza) da Trento lungo la SS 47 della Valsugana.

In treno: **26 minuti** da Trento.

In autobus: **20-25 minuti** da Trento.



DISTANZA DALL'AUTOSTRADA

15 km, circa **15 minuti** dai caselli A22 di Trento Sud e Trento Nord.



DISTANZA DALLA STAZIONE FERROVIARIA

circa **800 metri**.



DISTANZA DALLA FERMATA AUTOCORRIERE

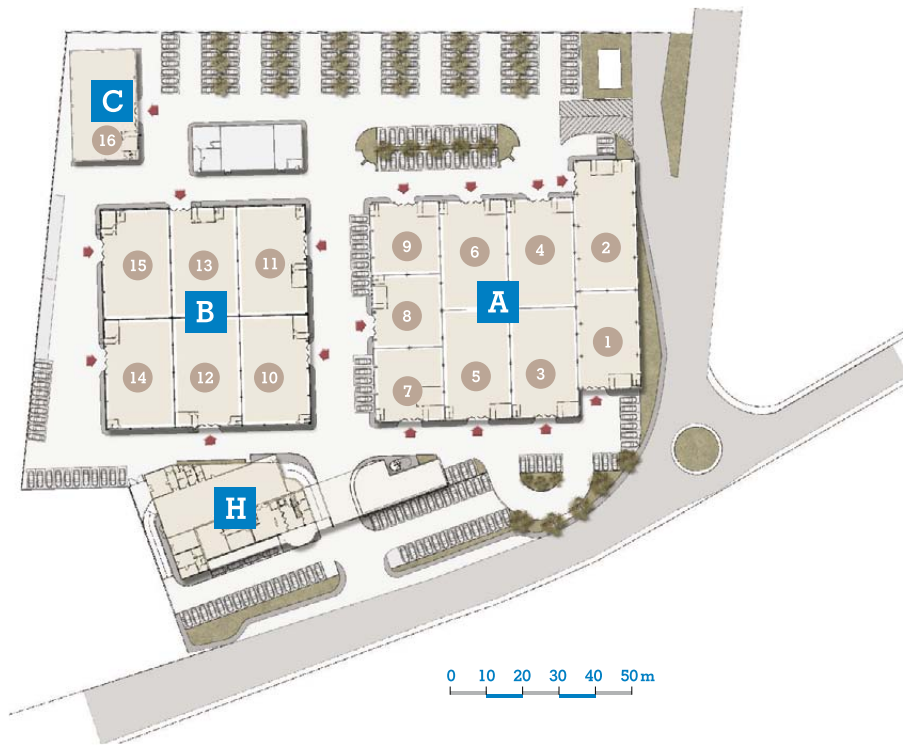
150 metri in direzione Trento, **550 metri** in direzione Borgo Valsugana.



PERTINENZE

L'area è dotata di ampio parcheggio, pavimentata con asfalto e recintata su ogni lato.

bic



Planimetria generale

2. Caratteristiche dei fabbricati



IDENTIFICAZIONE CATASTALE

Catasto Fabbricati del Comune di Pergine Valsugana (TN), n. 566 C.C. Vigalzano.



DESTINAZIONE URBANISTICA

Nell'ambito del PRG comunale l'immobile è in "zona D1 - zone produttive provinciali".



FABBRICATI

Superficie totale dei piani fuori terra **11.089 mq** di cui:

Corpo A: moduli produttivi, superficie coperta **4.509 mq**, struttura portante in calcestruzzo armato, copertura a volta; dotazione fornita: spazio ad uso produttivo con modulo ufficio e servizio igienico;

Corpo B: moduli produttivi, superficie coperta **3.440 mq**, struttura portante in calcestruzzo armato, copertura a volta e/o piana; dotazione fornita: spazio ad uso produttivo con modulo ufficio e servizio igienico;

Corpo C: moduli produttivi, superficie coperta **560 mq**, struttura portante in calcestruzzo armato, copertura piana; dotazione fornita: spazio ad uso produttivo con modulo ufficio e servizio igienico;

Corpo H: palazzina provvista di spazi ad uso collettivo (reception, salette riunioni, etc.) a piano terra e uffici al primo e secondo piano. La superficie complessiva dei piani fuori terra è di **2.580 mq**.







COORDINATE GPS

N 46.04.082

E 11 13.547



3. Servizi logistici

-  Portineria
-  Utilizzo di sale riunioni e meeting
-  Ambulatorio
-  Posti auto
-  Supporto per manutenzioni dell'immobile
-  Servizio di gestione calore (impianto centralizzato e pannelli solare termico)
-  Manutenzioni verde, spazi comuni
-  Sgombero neve e pulizia spazi comuni
-  Vigilanza notturna
-  Spazi di relazione



4. Servizi per lo sviluppo e la crescita aziendale

Networking

Trentino Sviluppo è il partner facilitatore per conoscere e cogliere le opportunità offerte dal sistema Trentino, dall'Europa e dalle reti internazionali grazie al posizionamento nei vari network strategici. Uno sportello informativo continuativo offre e veicola informazioni e contatti in base alle specifiche richieste delle aziende.

Business development

Servizi specialistici erogati attraverso professionisti dedicati per avviare percorsi di sviluppo, crescita ed innovazione in azienda. Eventi formativi ed informativi su metodologie ed opportunità di management aziendale innovative.

Filiera

Supporto nella creazione di progetti congiunti a livello di filiera, con particolare riferimento ai settori ICT, mecatronica, legno, agroalimentare e green.

Tecnologia

Supporto nella ricerca di sinergie con l'Università e gli enti di ricerca del territorio trentino per il trasferimento tecnologico.

Trasferimento tecnologico a livello internazionale attraverso la piattaforma Enterprise Europe Network.

Sportello informativo per la tutela della proprietà intellettuale.

Comunicazione e sviluppo prodotto

Supporto nell'elaborazione del piano di comunicazione aziendale e dei singoli strumenti di comunicazione e marketing (web, social media, brochure, video, comunicati stampa, ecc.).

Supporto nel design di prodotto, packaging e promozione tramite il network Trentino Creativo.

Finanza

Creazione di contatti con investitori privati per favorire lo sviluppo aziendale. Supporto nell'accesso ai contributi previsti dalla legge provinciale n.6/99.

Mercato e internazionalizzazione

Servizio informativo sulle opportunità offerte dai mercati esteri.

Organizzazione di percorsi di internazionalizzazione in sinergia con gli attori economici della Provincia autonoma di Trento. Supporto per conoscere le opportunità offerte dalla Comunità Europea (progetti, fondi, ecc.) e nella creazione di partnership per aderire ai vari strumenti.

Business Hotel

Supporto logistico a professionisti, startupper, imprenditori che lavorano a stretto contatto con i BIC di Trentino Sviluppo per creare contaminazione e sinergia con le realtà insediate.

Per saperne di più: www.trentinosviluppo.it

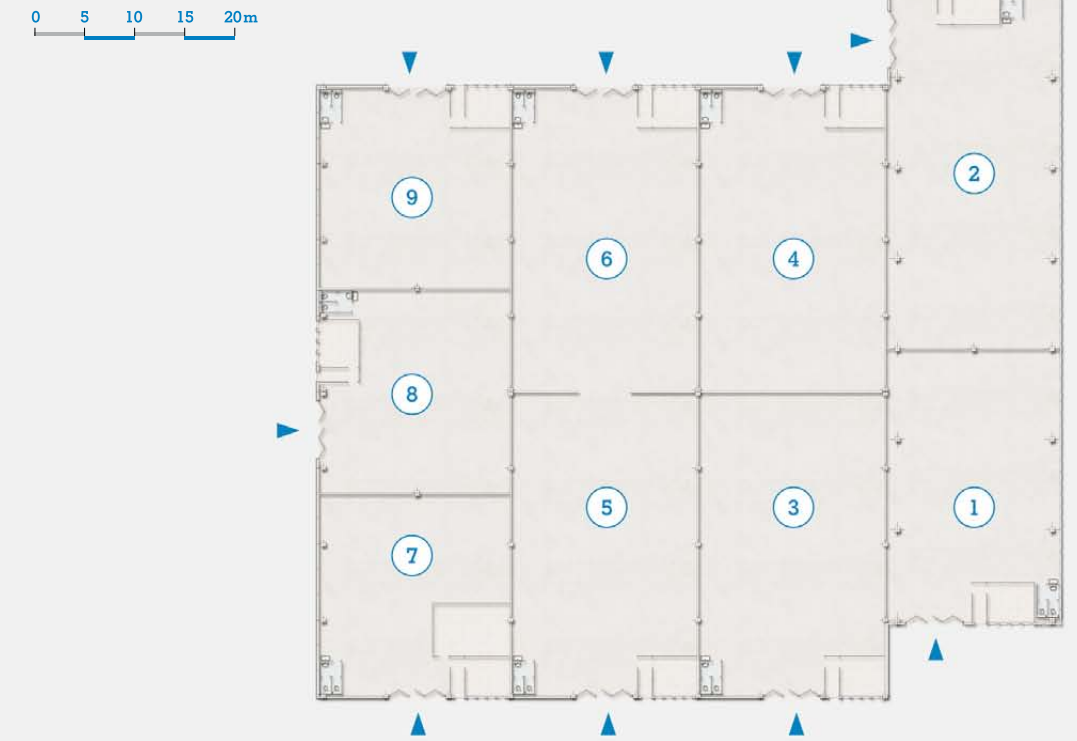
CORPO A



Planimetria



Pianta **PIANO TERRA**



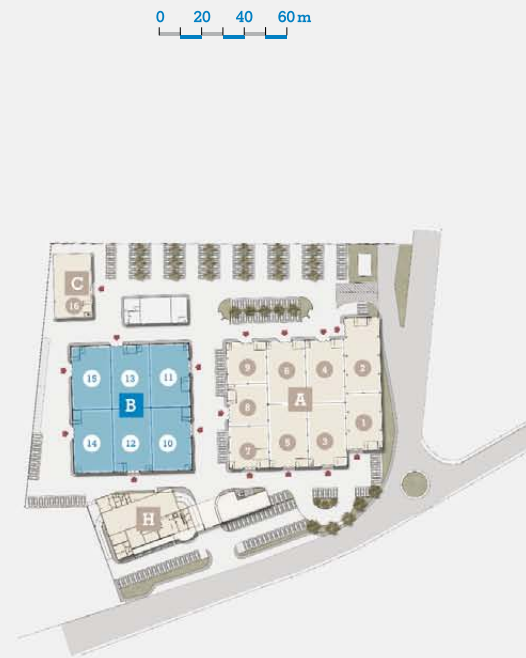
Dati tecnici

N° IDENTIFICATIVO	MQ CONVENZIONALI	ALTEZZA INTERNA	PORTATA SOLAIO
1	473	5,3 m. sotto trave	pavimento contro terra
2	627		
3	563	7,7 m. sotto trave	
4	563		
5	563		
6	563		
7	386		
8	388		
9	381		

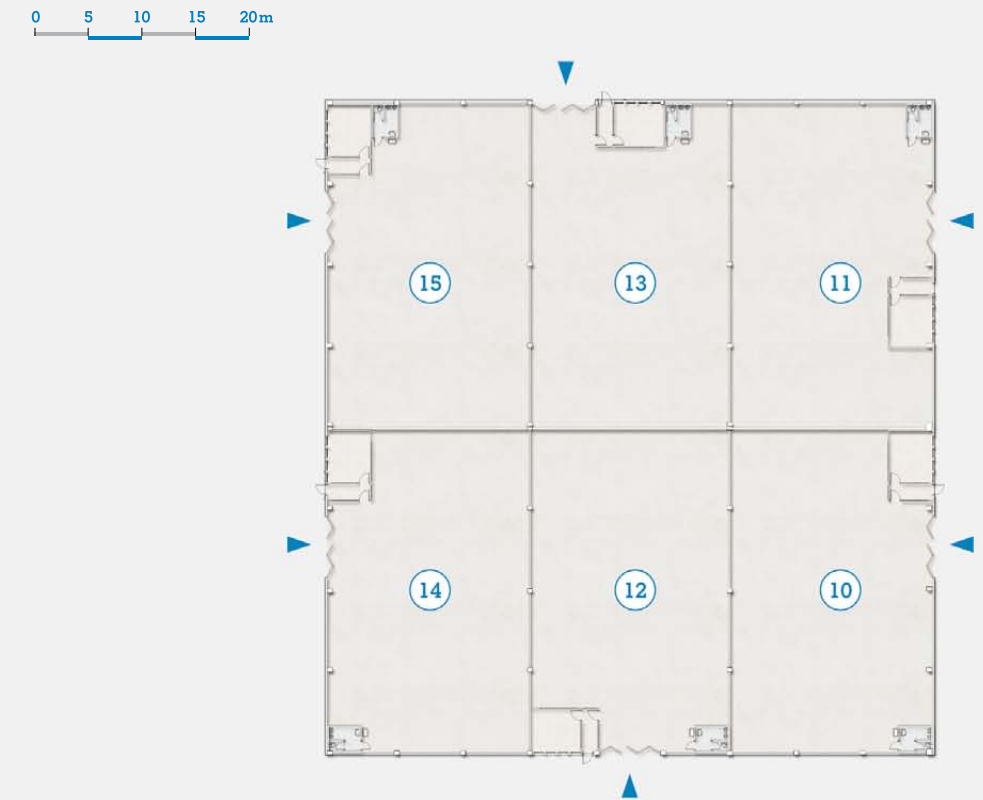
CORPO B



Planimetria



Pianta **PIANO TERRA**



Dati tecnici

N° IDENTIFICATIVO	MQ CONVENZIONALI	ALTEZZA INTERNA	PORTATA SOLAIO
10	576	7,7 m. sotto trave	pavimento contro terra
11	579		
12	565		
13	568		
14	575		
15	578		

CORPO C



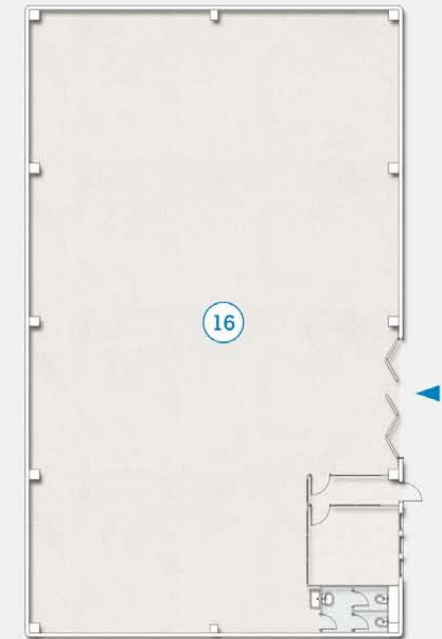
Planimetria

0 20 40 60m



Pianta **PIANO TERRA**

0 5 10 15 20m



Dati tecnici

N° IDENTIFICATIVO	MQ CONVENZIONALI	ALTEZZA INTERNA	PORTATA SOLAIO
16	560	5 m. sotto trave	pavimento contro terra

CORPO **H**



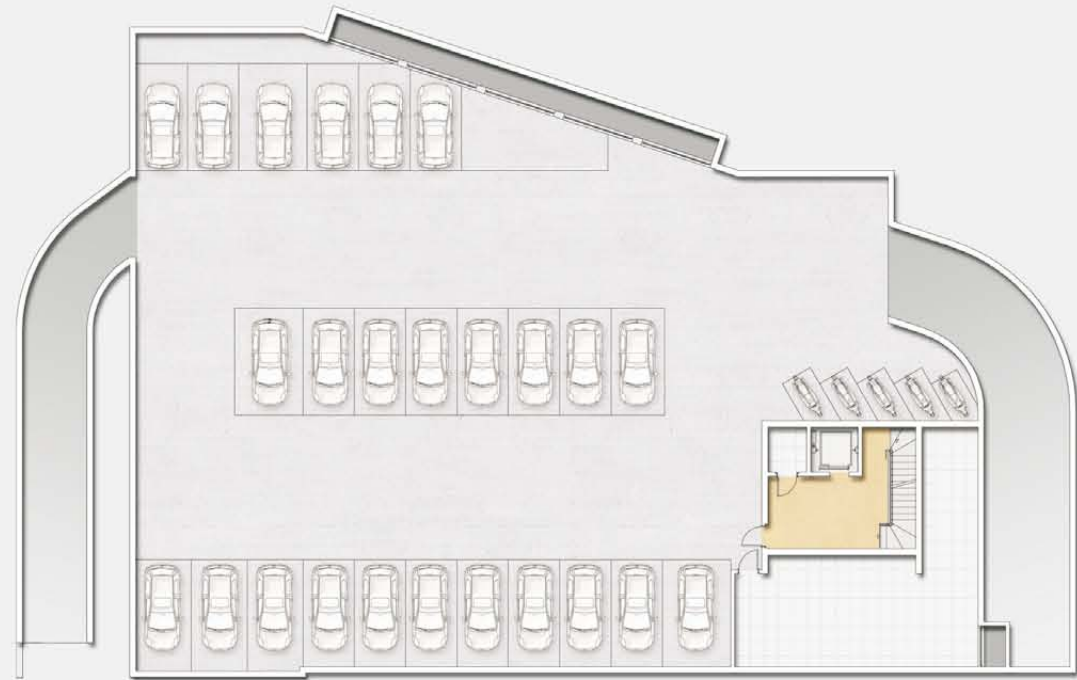
Planimetria

0 20 40 60m



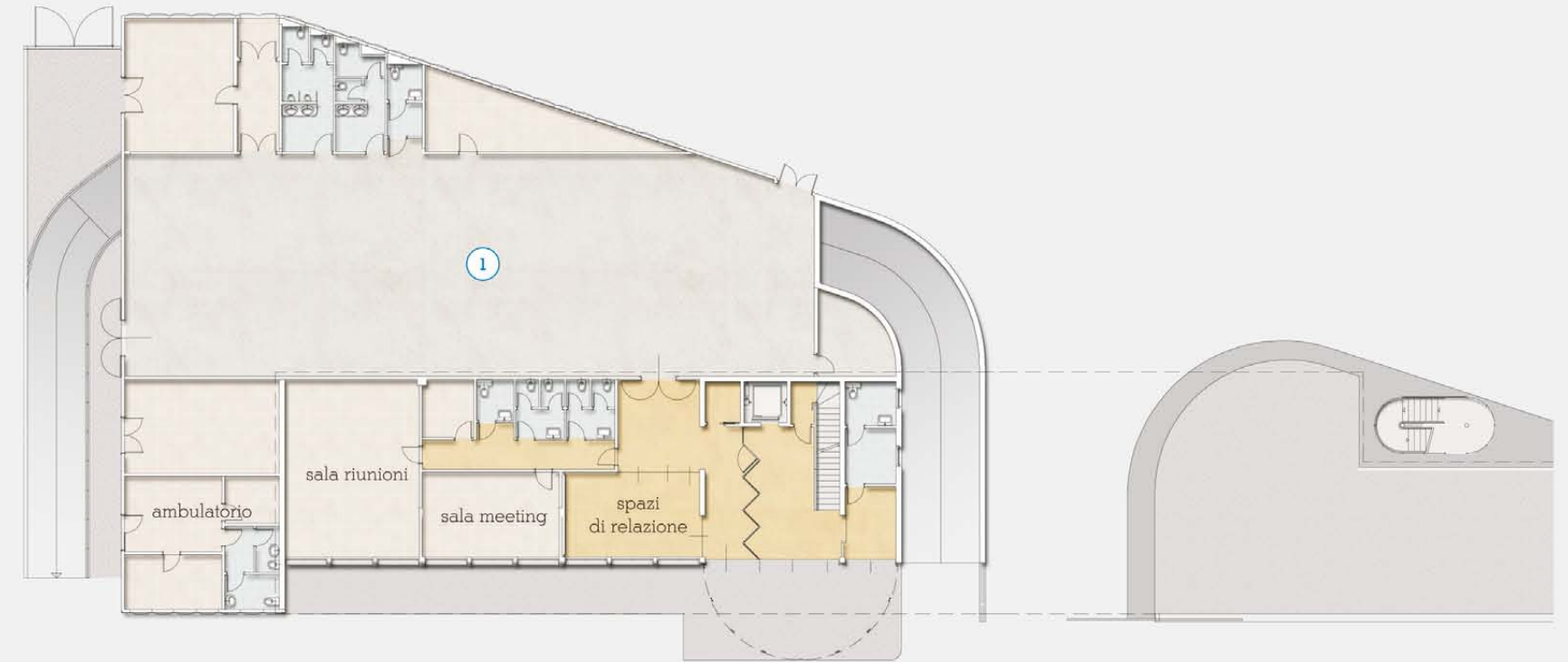
▲
YX ▶ Pianta **PIANO INTERRATO**

0 5 10 15 20m



▲
YX ▶ Pianta **PIANO TERRA**

0 5 10 15 20m



Dati tecnici

N° IDENTIFICATIVO	MQ CONVENZIONALI	ALTEZZA INTERNA	PORTATA SOLAIO
1	560	3,05 m.	600 kg/mq



bic
business innovation centre
Pergine Valsugana

Via Dante, 300
38057 Pergine Valsugana (TN)

TRENTINOSVILUPPO
IMPRESA INNOVAZIONE MARKETING TERRITORIALE

Via F. Zeni, 8
38068 Rovereto (TN) Tel. +39 0464 443111
info@trentinosviluppo.it

