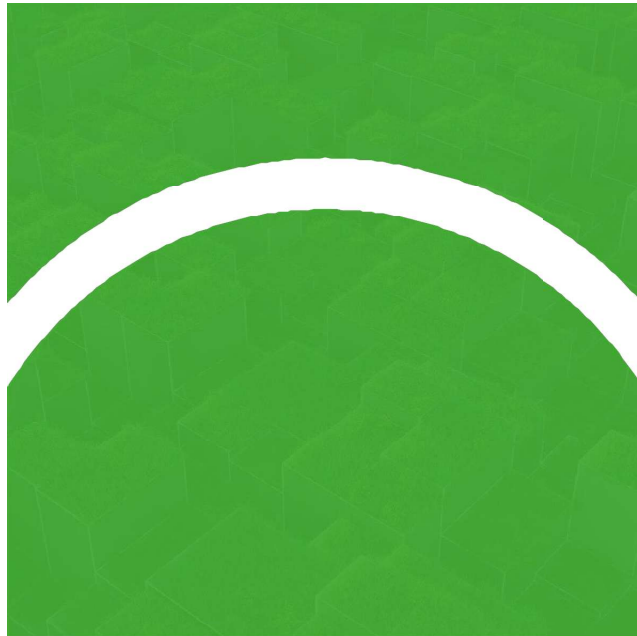


H A B I T E C H

ESG



Chi siamo



**Habitech è un consorzio costituito
da aziende e istituzioni
Operiamo in ambito ESG dal 2006**

€ 3 + mln di fatturato

121 Soci

34 persone nel Team

Sedi: storica operativa a Rovereto, Piazza Manifattura
da gennaio 2025 apertura di 3 sedi operative a Milano,
Bologna e Catania

MISSION

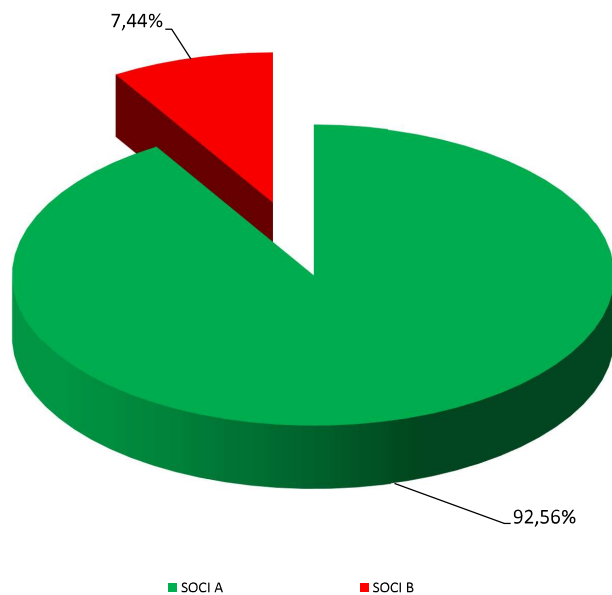
Trasformare il mercato dell'edilizia
e dell'energia creando innovazione
e portando ispirazione attraverso **nuovi**
processi sostenibili e **filiere integrate**.

Assetto societario

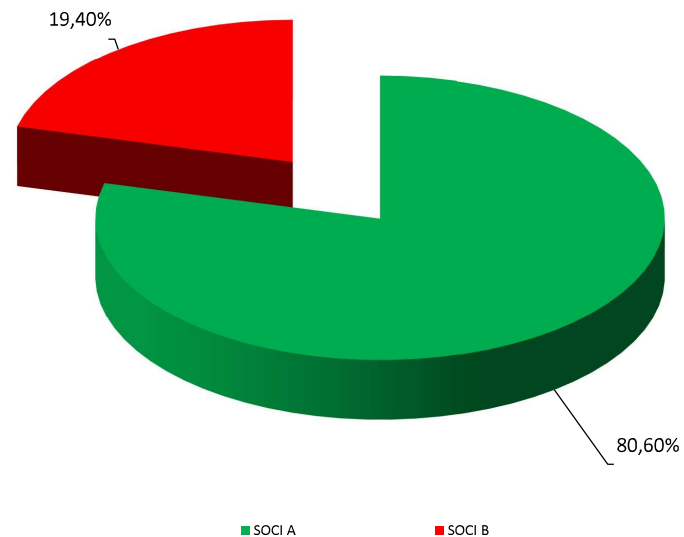
Capitale Sociale
€ 231.000

121 Soci → 112 categoria A - Privati
9 categoria B - Pubblici

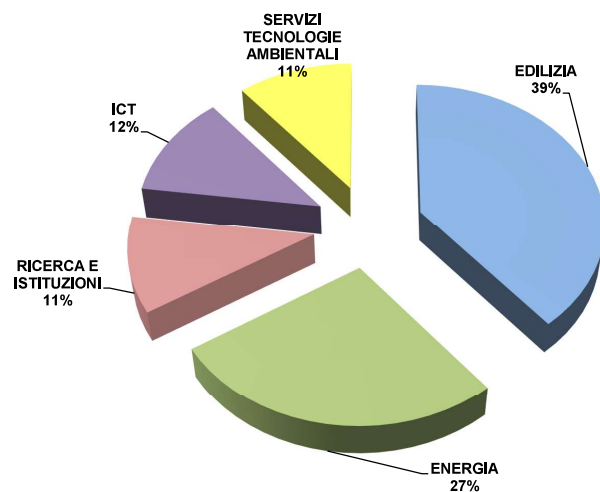
% numero Soci A e B



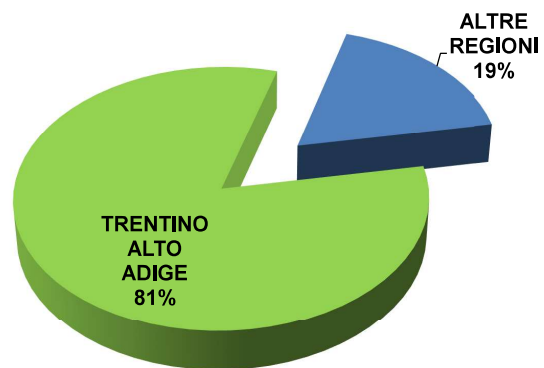
% Capitale Soci A e B



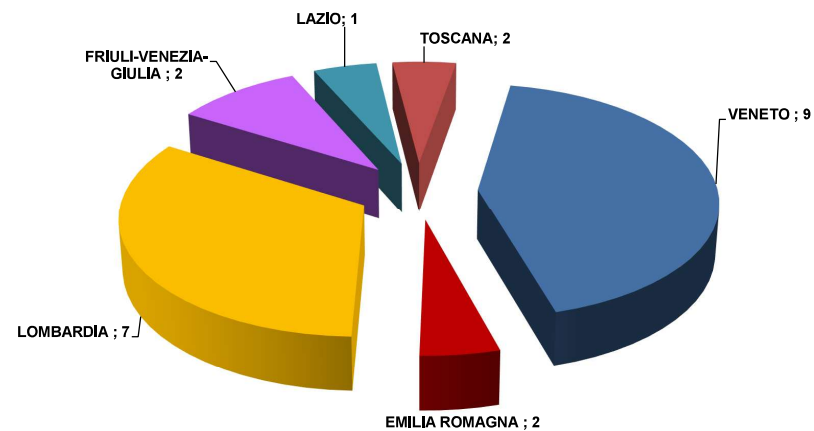
Distribuzione Soci per macro aree



Distribuzione Soci per Regioni



Distribuzione 23 Soci per Regione (extra TAA)



Chi siamo

Attività istituzionali

Risultati Tour Soci 2024

Numero incontri	46
Numero interviste	12
Numero interviste pubblicate	9
Numero interviste pubblicate su «Il T»	18

AMAMBIENTE

“Vogliamo contribuire a sviluppare una comunità gentile che si prenda cura delle risorse del territorio.” La visione di AmAmbiente incarna l'essenza di un'azienda che considera il territorio, le risorse e la comunità il fulcro del proprio sviluppo. AmAmbiente è una società in cui i Comuni del territorio sono gli azionisti che in maniera collaborativa, determinano le strategie aziendali. Ai cittadini fornisce servizi essenziali di pubblica utilità. La loro storia inizia già nel 2013 con l'ipotesi di fusione tra due aziende, Amnu e Stet.



XLAM DOLOMITI

XLAM Dolomiti si afferma come un partner di fiducia nel mondo della bioedilizia, specializzandosi nella produzione di pannelli XLAM, nella progettazione e nella realizzazione di edifici in legno ad alte prestazioni. Con un focus sull'eccezionale costruttiva, l'azienda si distingue per la sua capacità di produrre direttamente i pannelli, garantendo così un controllo di qualità e una flessibilità superiori in ogni fase del processo. Leader nel settore è diventata nel corso degli anni la scelta privilegiata dai costruttori e sviluppatori all'avanguardia che cercano soluzioni innovative e sostenibili.



MAGNIFICA COMUNITÀ DI FIEMME

La Magnifica Comunità di Fiemme è l'Ente che rappresenta e gestisce i beni materiali e immateriali dei Vicini di Fiemme, ovvero gli abitanti della comunità locale, che possiedono collettivamente un patrimonio composto principalmente da terre silvo-pastorali, acque e nude rocce. Patrimonio inalienabile imprescrittibile e soggetto a usi civici. Questa comunità si qualifica come una formazione sociale ai sensi dell'articolo 2 della Costituzione italiana ed è una delle forme più antiche di governo democratico dei beni comuni, con un primo riconoscimento ufficiale risalente al 1111 d.C.



EXRG

“Aiutare le persone a vivere al meglio il proprio comfort termico negli edifici”: è così che EXRG, azienda specializzata in soluzioni ingegneristiche innovative per il comfort abitativo, definisce la propria mission. Con un approccio focalizzato sull'integrazione edificio-impianto, EXRG progetta soluzioni personalizzate, concepite come un “abito tecnologico su misura” per rispondere alle esigenze specifiche di ogni cliente. Questo obiettivo viene perseguito attraverso una strategia che combina esperienze consolidate e tecnologie avanzate, messe al servizio della termotecnica contemporanea.



MONTICOLO & FOTI

Monticolo&Foti, impresa con oltre 50 anni di esperienza, è specializzata in costruzioni generali e impianti tecnologici. Fondata nel 1967 come impresa artigiana specializzata in impianti elettrici, si è trasformata in un gruppo composto da quattro società, ciascuna con competenze specifiche. Grazie a un approccio innovativo e sostenibile, realizza opere d'eccezione sia in ambito pubblico che privato, integrando tecnologie avanzate per ottimizzare processi e risultati. Oggi rappresenta una realtà di riferimento nel settore, con un forte impegno verso l'ambiente e la responsabilità sociale.



VITAMINA STUDIO

Oggi più che mai, comunicare significa costruire ponti tra innovazione e relazioni umane. Vitamina Studio nasce con l'obiettivo di integrare strategia, creatività e sviluppo per aiutare le aziende a raccontarsi in modo autentico, partendo da solide fondamenta interne. Specializzata nella comunicazione per PMI nel B2B, Vitamina unisce strategia, design e innovazione per garantire risultati concreti. Un'agenzia di comunicazione per cui la comunicazione è più di un messaggio: è uno strumento di evoluzione e impatto.



KIOO STUDIO

Fondata nel 2016 da Anna e Federica, Kioo Studio è un'agenzia di comunicazione che emerge per creatività nel vasto oceano del digitale nel cuore del Trentino. Con radici che affondano in quasi trent'anni di esperienza ereditata dal prestigioso studio grafico Editel, Kioo Studio unisce competenze multidisciplinari per navigare tra le onde del web design, del graphic design, del marketing e della comunicazione. Il team, composto da professionisti appassionati, abbraccia con trasparenza e innovazione la sfida di riflettere l'identità dei brand attraverso strategie su misura, che spaziano dalla creazione di siti internet alla produzione di contenuti visivi e testuali.





Jimmy Choo Store, Londra / Certificazione LEED

Habitech è Leader in Italia e in Europa nella consulenza di sostenibilità in edilizia,

grazie alla sua offerta integrata di servizi di alto livello per clienti, developer, real estate, progettisti e imprese.

La nostra ESG

La nostra ESG

Le certificazioni aziendali sono una serie di standard riconosciuti a livello internazionale che abbiamo ottenuto dimostrando il rispetto per determinati requisiti di qualità, etica, sostenibilità, sicurezza e responsabilità sociale.



Habitech è anche Società Benefit



Report Sostenibilità Dal 2020
Habitech redige il Bilancio di
Sostenibilità certificato da ente terzo



Manifesto
Nel 2024 Habitech ha pubblicato
il Manifesto 2024-2026



Premio Bilancio Sostenibilità 2025



Premio Impresa Ambiente 2025

I nostri servizi

Settori di competenza



ESG e Tassonomia

Consulenza strategie ESG
e Tassonomia europea



Certificazioni

Consulenza per l'ottenimento
delle certificazioni ESG building



Decarbonizzazione

Carbon footprint,
CRREM, LCA e LCC



Servizi per aziende

Consulenze di sostenibilità
per aziende



Progetti di ricerca

Progetti di ricerca
e sviluppo

Valore aggiunto

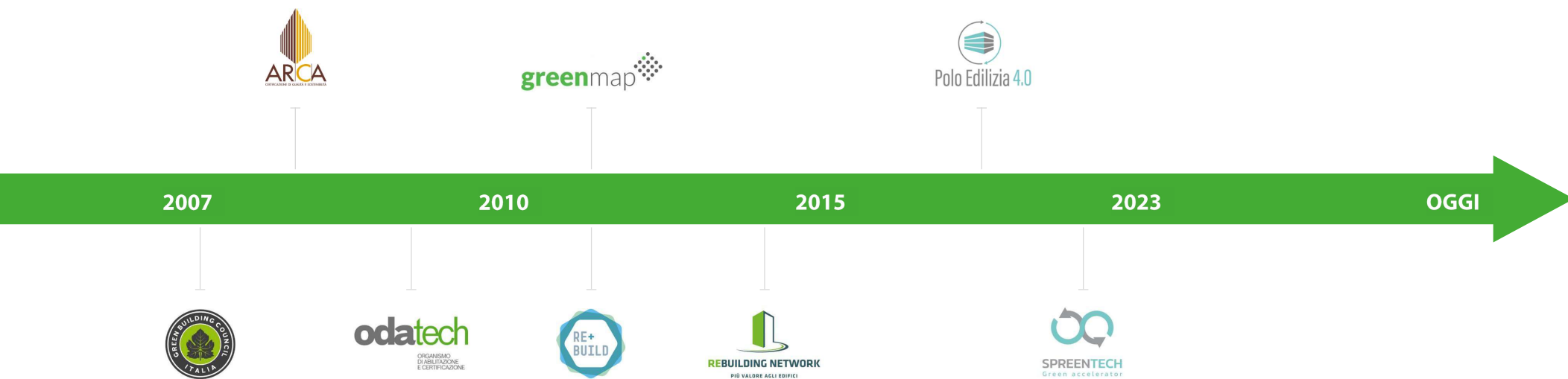
Mettiamo la nostra esperienza al servizio di progetti che costruiscono, trasformano e gestiscono patrimoni immobiliari e infrastrutture. Il nostro valore aggiunto?

Una combinazione vincente di metodologia e competenze che arricchiscono il mercato ogni giorno.

Il valore Habitech nel mercato building e edilizia

- Crea infrastrutture **innovative** di mercato
- Eroga servizi ad elevato **valore** aggiunto
- Garantisce posizione di **terzietà** e indipendenza
- Genera capitalizzazione e **reinvestimento**

Le tappe dell'innovazione



Certificazioni di sostenibilità



Certificazioni di sostenibilità e servizi tecnici

LEED | BREEAM | WELL | WIRED

Commissioning
Energy Modeling
Energy Audit
Energy management
Carbon reduction services



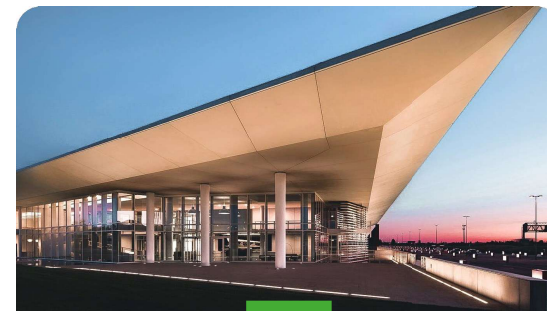
Servizi per portfolio Real Estate

ESG Strategy

Benchmark and Reporting ESG (PTI, GRESB, etc.)

Due Diligence di sostenibilità

Digitalizzazione



Servizi per l'industria

Circular Economy Program

GREENMAP

il programma che focalizza la sostenibilità
come leva strategica per l'industria



CERTIFICAZIONE SOSTENIBILITÀ **LEED**

- La certificazione LEED è uno strumento di misura della **sostenibilità edilizia** volontario e indipendente tra i più diffusi a livello internazionale.

Habitech ha introdotto LEED in Italia ed è diventata **leader in Europa** e conta al suo interno il primo LEED Fellow in Italia e un numeroso team di professionisti LEED AP.

Ad oggi Habitech detiene il più alto share di progetti certificati in Italia avendo supportato più del **30% dei progetti certificati LEED in Italia.**

Servizi

- LEED Project Management
- LEED AP Design & Construction
- Energy Modeling
- Commissioning
- Life Cycle Assessment



CERTIFICAZIONE SOSTENIBILITÀ **WELL**

- WELL è il protocollo internazionale che certifica il livello di **salubrità** e di **benessere** di chi soggiorna e vive negli ambienti costruiti.

Questo protocollo (pensato per essere applicabile su qualsiasi edificio) si basa su un sistema di misurazione, certificazione e monitoraggio di tutti gli aspetti di un edificio che possono avere impatto sulla salute e sul **benessere degli occupanti**.

Habitech è anche **WELL Performance Testing Organization** accreditata da GBCI.

■ Servizi

- WELL Project Management
- WELL AP Design & Construction
- Commissioning



CERTIFICAZIONE SOSTENIBILITÀ

BREEAM

■ BREEAM, un protocollo improntato sulle peculiarità del **patrimonio immobiliare** europeo, è riconosciuto come una delle principali certificazioni di **sostenibilità** a livello mondiale.

Habitech è stata responsabile per l'organizzazione del primo corso di formazione **BREEAM** in Italia e oggi conta un team di **professionisti specializzati** (BREEAM Assessor e BREEAM AP).

■ Servizi

- BREEAM Project Management
- BREEAM Assessor e AP: Design & Construction
- Energy Modeling
- Commissioning
- Life Cycle Assessment



ESG

PERCORSO SOSTENIBILITÀ

ESG

- ESG indica tutte quelle attività legate **all'investimento responsabile** (IR) che perseguono gli obiettivi tipici della gestione finanziaria tenendo in considerazione aspetti di natura ambientale, sociale e di governance.
- Integrare nelle analisi i criteri **ESG è diventato centrale**, non solo per quanto riguarda l'attività degli investitori istituzionali ma anche per i consulenti finanziari.

Sostenibilità nell'edilizia



PROGRAMMA PER L'INDUSTRIA

GREENMAP

- GREENMAP focalizza la **sostenibilità** come leva strategica di innovazione e sviluppo dell'industria.
- Supporta l'orientamento del Cliente nella **missione aziendale** strutturando nuove risultanze.
- Coinvolge il contributo della filiera al **risultato globale**, sempre consapevole delle risorse, dei luoghi, delle persone e della cultura aziendale.



PERCORSO SOSTENIBILITÀ

DECHAB

■ **DecHab** affronta il tema della riduzione delle emissioni CO₂. Offre servizi dedicati ai processi edilizi e alle organizzazioni con l'obiettivo di monitorare, misurare e confrontare le emissioni di CO₂ al fine di contribuire attivamente alla riduzione degli impatti ambientali generati.

■ Servizi

- **Life Cycle Assessment** di edificio e di prodotto
- **Analisi secondo il tool CRREM** che permette di valutare il rischio per gli investimenti immobiliari
- **Certificazioni** Net Zero Carbon e Net Zero Energy
- **Carbon Footprint** per organizzazioni (GHG Protocol / ISO 14064)
- **Carbon Credits**

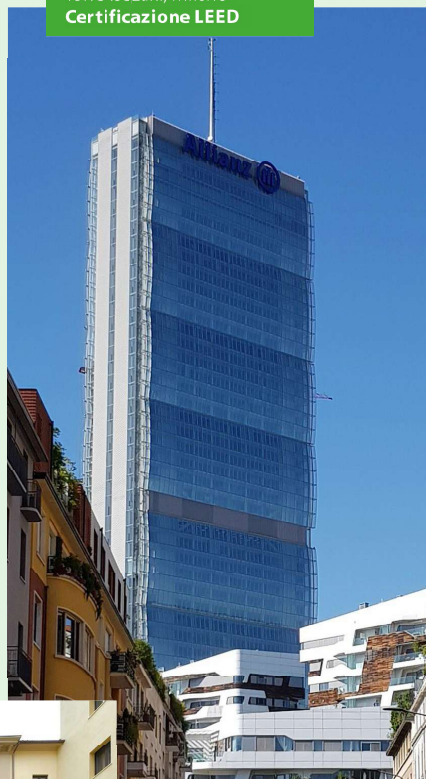
Portfolio progetti

Portfolio progetti

Symbiosis, Covivio
Certificazioni LEED, WELL



Torre Isotzaki, Milano
Certificazione LEED



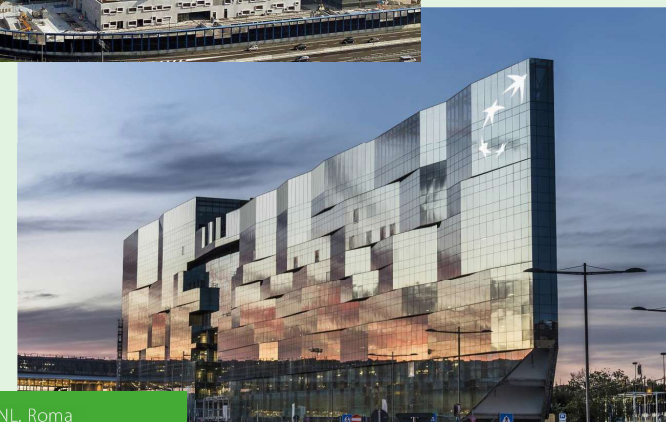
Torre Unipol, Bologna
Certificazione LEED



The Social Hub, Firenze
Certificazione BREEAM



Sede BNL, Roma
Certificazione LEED



Portfolio progetti

San Vigilio Uno, Milano
Certificazione LEED



Palazzo Cà Foscari, Venezia
Certificazione LEED



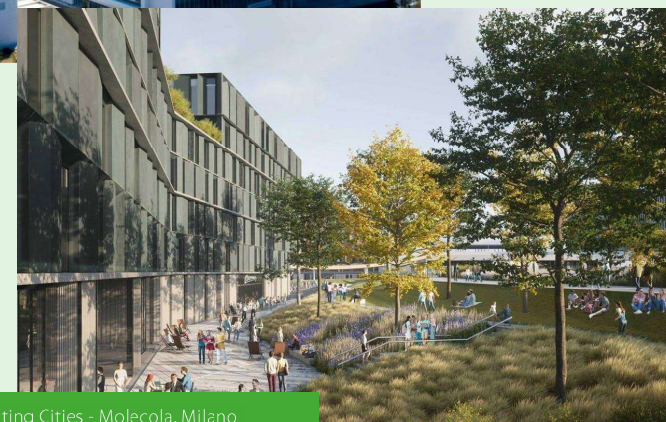
Ospedale Galeazzi, Milano
Certificazione LEED



Hotel Bellini, Venezia
Certificazione BREEAM



Renventing Cities - Molecola, Milano
Certificazione LEED



Portfolio progetti

Marifattura tabacchi, Firenze
Certificazione BREEAM



Jimmy Choo Store, Londra
Certificazione LEED



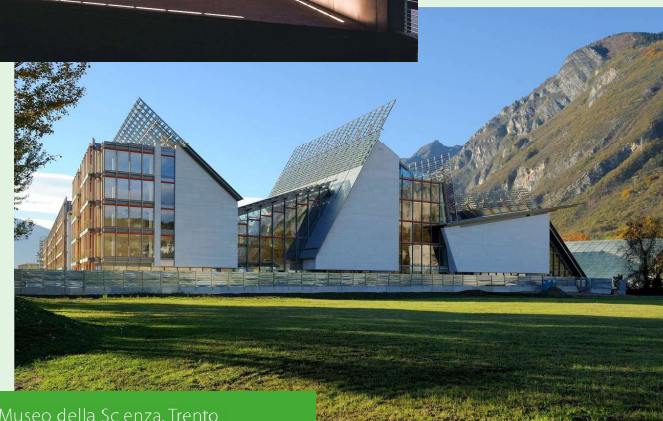
iLab Italcementi, Bergamo
Certificazione LEED



Logistico, Parma
Certificazione BREEAM



Muse - Museo della Scienza, Trento
Certificazione LEED



ESG per le aziende

ESG

Essere un'impresa sostenibile

ENVIROMENTAL

Che impatto sull'ambiente?

- Strategia di climate change
- Biodiversità
- Efficienza idrica
- Efficienza energetica
- Impronta di carbonio
- Sistemi di Gestione Ambientale

SOCIAL

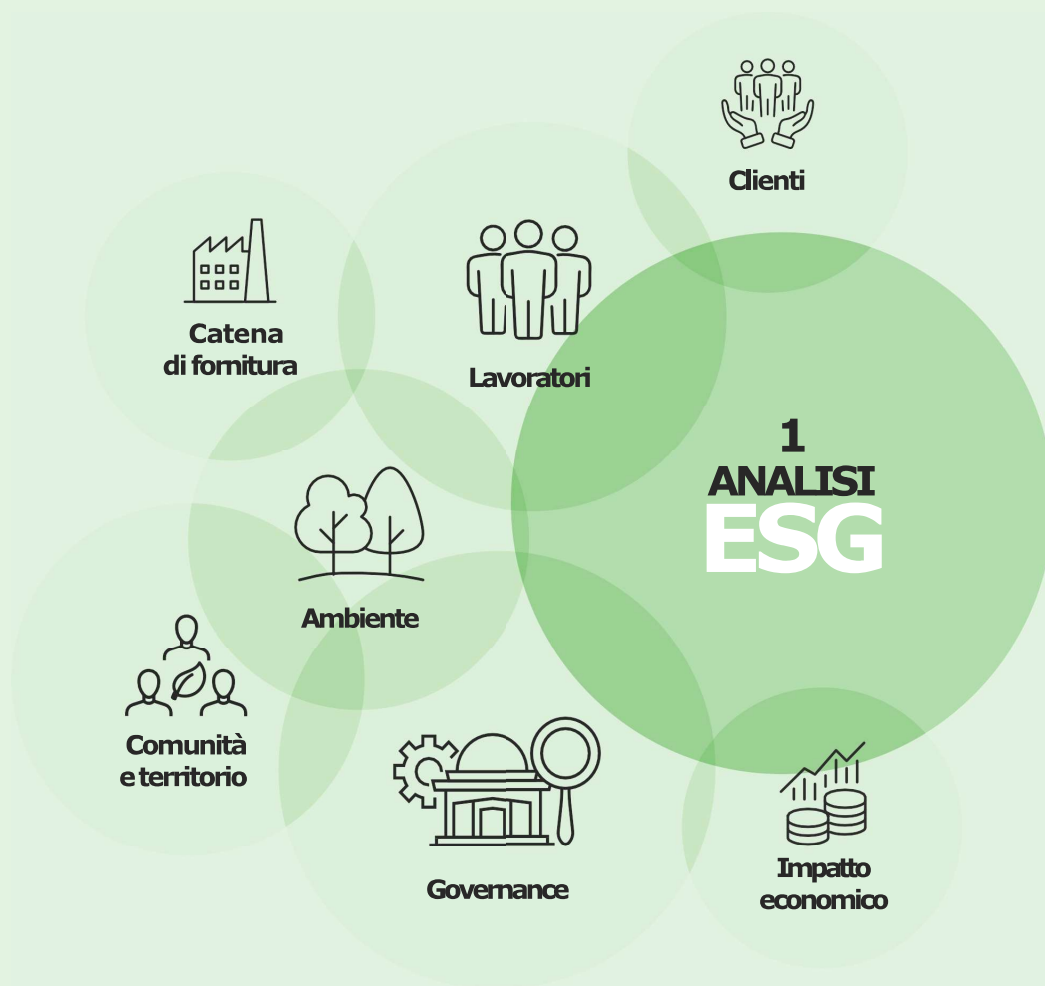
Che impatto sulla società?

- Eque opportunità
- Libertà di associazione
- Salute e sicurezza
- Diritti umani
- Consumo e produzione responsabili
- Lavoro minorile
- Sviluppo professionale e personale
- Community engagement
- Impegno civico
- Catena di fornitura

GOVERNANCE

Che ruolo nel cambiamento?

- Etica di business
- Compliance
- Trasparenza aziendale
- Gestione dei rischi
- Gestione dei conflitti di interesse
- Materialità
- Stakeholder governance

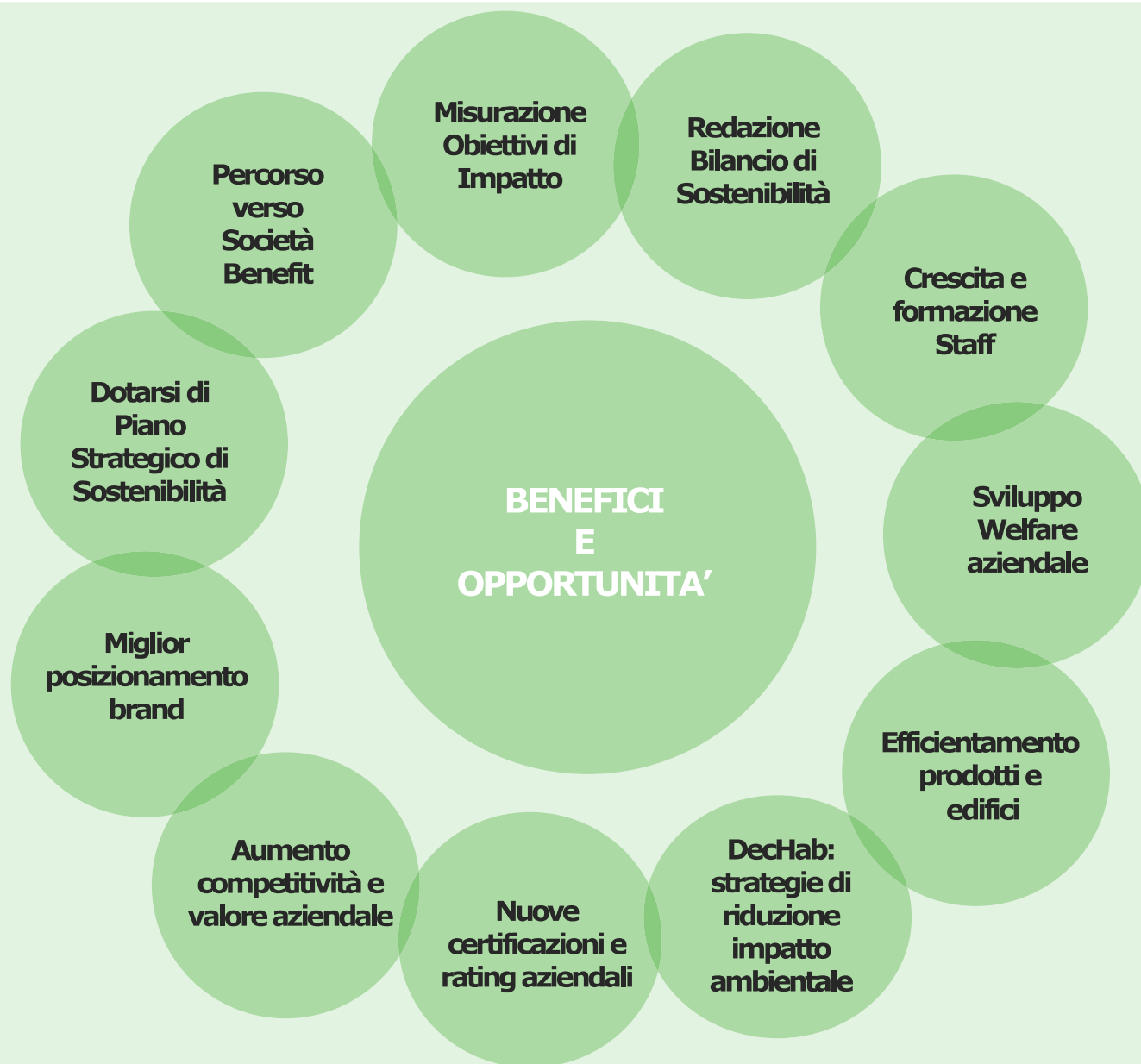


IL PRIMO PASSO ASSESSMENT ESG

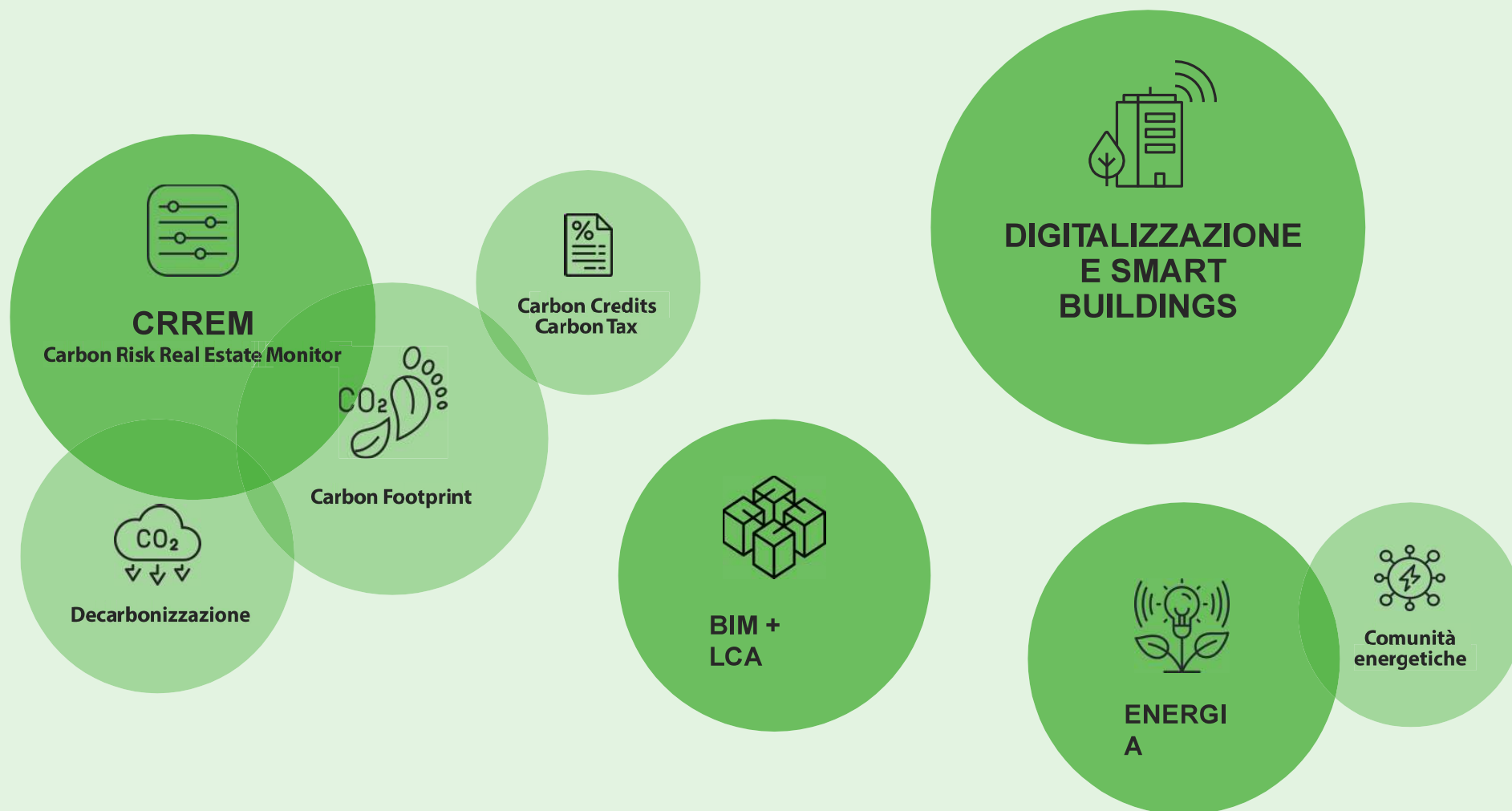
L'Assessment ESG rappresenta una fotografia attuale delle performance ambientali, sociali e di governance dell'azienda. È il primo passo fondamentale per prendere consapevolezza delle proprie pratiche e dei loro impatti. Coinvolgendo tutti gli stakeholder chiave, l'analisi permette di identificare punti di forza e aree di miglioramento.

Il metodo Habitech





Innovazione



CONTATTI

Sede Rovereto



Sede Milano



Sede Bologna



Sede Catania





***Lascia
l'impronta
giusta***