



PROGETTO MANIFATTURA

green innovation factory

Un'iniziativa della Provincia autonoma di Trento
realizzata da Trentino Sviluppo grazie ai fondi nazionali
ed europei della Provincia autonoma di Trento



UNIONE EUROPEA
Fondo europeo di sviluppo regionale



PROVINCIA AUTONOMA
DI TRENTO

Investiamo nel vostro futuro

FSC

Fondo per lo Sviluppo
e la Coesione

Piazza Manifattura, 1
38068 Rovereto (TN)
Tel +39 0464 443111
www.progettomanifattura.it
www.trentinosviluppo.it

foto:
Jacopo Salvi
e Michele Purin

TRENTINOSVILUPPO
IMPRESA INNOVAZIONE MARKETING TERRITORIALE

TRENTINO

Progetto

Manifattura

LA FABBRICA
DELL'INNOVAZIONE
SOSTENIBILE



PROGETTO
MANIFATTURA
green innovation factory

progettomanifattura.it



chi siamo

Progetto Manifattura è il polo tecnologico di Trentino Sviluppo dedicato a economia circolare, edilizia intelligente, mobilità sostenibile, energie pulite, biotecnologie e industria dello sport.

Il compendio si trova a Rovereto, in quello che, dal 1855, fu uno dei principali tabacchifici dell'Impero austro-ungarico, in una posizione strategica che collega il Mediterraneo all'Europa continentale grazie alla ferrovia e all'autostrada del Brennero.

L'incubatore - certificato dal Ministero delle Imprese e del Made in Italy - offre un ambiente disegnato per ispirare innovazione e creatività e promuove la crescita sostenibile in termini ambientali, sociali ed economici.

Per riqualificarlo, la Provincia autonoma di Trento ha effettuato un investimento complessivo di 110 milioni di euro, utilizzando finanziamenti provenienti da fondi statali ed europei.



Investiamo nel vostro futuro



mappa generale

COSBI

Centre for Computational and Systems Biology, Fondazione Microsoft Research - Università di Trento

CeRiSM

Centro di Ricerca Sport Montagna e Salute

edifici storici

15.770 m²

CIMeC

Centro interdipartimentale Mente/Cervello, Università di Trento

nuovi spazi produttivi

Be Factory

25.000 m²

TESS-Lab

Nuovi laboratori per la ricerca industriale

- mobilità sostenibile
- edilizia intelligente
- energie rinnovabili

Laurea magistrale

interateneo

in Scienze dello sport e della prestazione fisica (Università di Trento e di Verona)

Gli edifici storici riqualificati ospitano imprese e startup, ma anche il centro di bioinformatica Microsoft Cosbi, il corso di laurea magistrale in Scienze dello sport e della prestazione fisica delle Università di Trento e Verona, il Centro di Ricerca Sport Montagna e Salute (CeRiSM), il Centro Interdipartimentale Mente/Cervello (CIMeC) e Habitech, il primo distretto italiano per l'energia e l'ambiente.

A naturale completamento della parte storica, troviamo Be Factory: 25 mila metri quadrati di spazi produttivi low-carbon a basso impatto paesaggistico, disegnati dall'architetto giapponese Kengo Kuma e realizzati in legno, con elevate performance energetiche e di comfort.



formule

d'insediamento

LE MODALITÀ DI COWORKING

Trentino Startup Valley

Questo progetto di accompagnamento per startup neocostituite o in fase di costituzione - sviluppato in collaborazione con Fondazione HIT-Hub Innovazione Trentino - è suddiviso in più fasi e offre:

- formazione specialistica di alto livello
- supporto dedicato con assegnazione di un coach personale
- partecipazione gratuita a tutti i moduli dell'Innovation Academy
- check intermedi con il proprio coach
- possibilità di ottenere premi in denaro
- scrivania in coworking
- Wi-Fi
- accesso alle sale riunioni e agli spazi comuni di Progetto Manifattura

Modalità di accesso: a bando
(in media 2 call all'anno)

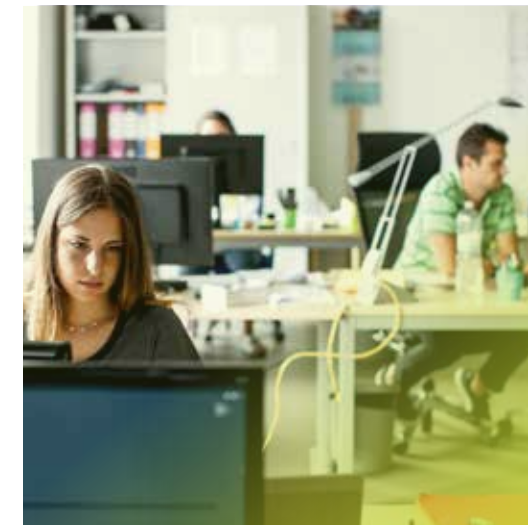
www.trentinostartupvalley.it

Innovation Factory - coworking

Pensato per startup e aziende che desiderano entrare in contatto con il mondo economico trentino, avviando una concreta presenza sul territorio, offre:

- accesso ai servizi di tutoraggio, formazione specialistica, network e comunicazione di Trentino Sviluppo
- partecipazione all'Innovation Academy
- percorsi di internazionalizzazione
- finanza d'impresa
- scrivania in coworking, accesso alle sale riunioni e agli spazi comuni
- Wi-Fi

Modalità di accesso: tramite preistruttoria



TS-HOST

Pensato per startup, aziende e professionisti che desiderano avere una base logistica agile e offrire i propri servizi ed expertise alle altre aziende e startup del network di Trentino Sviluppo, offre:

- scrivania in coworking, accesso alle sale riunioni e agli spazi comuni
- Wi-Fi
- scontistica per le sale riunioni istituzionali di Trentino Sviluppo
- possibilità di organizzare eventi o seminari formativi in collaborazione con Trentino Sviluppo

Modalità di accesso: fast track

I NOSTRI SPAZI PRODUTTIVI E AD USO UFFICIO



Innovation Factory - standard

Alle imprese che desiderino aprire in Progetto Manifattura uno spazio produttivo o ad uso ufficio offriamo:

- moduli pronti all'uso
- moduli personalizzabili secondo le esigenze aziendali
- accesso alle sale riunioni e agli spazi comuni di Progetto Manifattura
- accesso ai servizi di tutoraggio, formazione specialistica, comunicazione e al network di Trentino Sviluppo

- partecipazione all'Innovation Academy
- percorsi di internazionalizzazione
- finanza d'impresa

Modalità di accesso: tramite preistruttoria e istruttoria






Be
Factory

le caratteristiche
dei moduli produttivi

- sistema radiante a pavimento
- legno lamellare
- certificazione Leed Gold
- categoria energetica A+
- sistema aeraulico di climatizzazione
- potenza elettrica da 50 a 150 kW
- illuminazione base 300 lux
- portata 20 kN/m²
- fibra ottica
- altezza 9,6 m



la Strategia
di Specializzazione
Intelligente
del Trentino
(S3 2021-2027)

SOSTENIBILITÀ



SOSTENIBILITÀ,
MONTAGNA
E RISORSE
ENERGETICHE



INDUSTRIA
INTELLIGENTE



ICT &
TRASFORMAZIONE
DIGITALE



SALUTE,
ALIMENTAZIONE
E STILI DI VITA

DIGITALIZZAZIONE

Progetto Manifattura ricopre un ruolo chiave nell'attuazione della Strategia provinciale di Specializzazione Intelligente 2021-2027, in particolare nell'area della sostenibilità, montagna e risorse energetiche.

Le realtà insediate lavorano sui temi dell'economia circolare, energie rinnovabili, mobilità sostenibile ed edilizia intelligente. Ma anche sulle biotecnologie a sostegno dell'agricoltura e sulle nuove tecnologie applicate allo sport.



gli acceleratori
di impresa



SPREENTECH
Green accelerator

Spreentech Ventures S.r.l. è un'iniziativa di investimento privata costituita nel 2022 nell'ambito del progetto "Polo Edilizia 4.0" da 25 soci fondatori. Questo acceleratore, dalla forte connotazione green, mira a lanciare sul mercato in 6-12 mesi realtà nell'ambito dell'edilizia 4.0, del green building, delle green tech,

della mobilità sostenibile e delle smart cities, con una particolare attenzione all'economia circolare e all'impatto ESG. Le aziende cui si rivolge Spreentech sono tipicamente in uno stadio early stage, cioè in fase pre-money, e quindi ancora impegnate nello sviluppo del loro primo prodotto/servizio.





le associazioni di sistema

Progetto Manifattura, tramite Trentino Sviluppo, è parte di diversi network internazionali, come IASP, Action Innovation Network, APSTI, AIFI, EBN Innovation Network, IBAN - Business Angels, Enterprise Europe Network, nonché di enti e associazioni di sistema.



Ente no-profit, parte dell'omonima rete internazionale, volto a sensibilizzare i cittadini e formare gli operatori economici alla cultura dell'edilizia sostenibile.



COSBI

Centro di ricerche in bioinformatica fondato nel 2005. Il 50% delle quote sono detenute da Microsoft Research, il restante 50% dall'Università di Trento.

CiMeC

Principale unità di ricerca italiana in neuroscienze cognitive, il Centro Interdipartimentale Mente/Cervello dell'Università di Trento è formato dai dipartimenti di Psicologia e Scienze Cognitive, Matematica, Fisica, Ingegneria e Scienze dell'Informazione.



Fondato dall'Università di Verona nel 2010, svolge attività di ricerca di base e applicata nell'ambito dell'attività fisica e sportiva con particolare attenzione alle risposte all'ambiente naturale e in condizioni straordinarie come ipossia e ipo/ipertermia, specificità di genere in popolazioni sane, soggetti anziani e soggetti con patologie cronico-degenerative.



Primo distretto italiano per l'energia e l'ambiente, che raggruppa oltre 300 imprese, enti di ricerca e agenzie pubbliche, per un totale di 8.000 addetti e un volume d'affari generato di oltre 1 miliardo di euro.

gli spazi

Parte storica	
① Edificio delle Zigherane	7.500 m ²
② Edificio dell'Orologio	2.700 m ²
③ Magazzino Greggi - CED	900 m ²
④ Magazzino Botti	560 m ²
⑤ Edificio Essiccazione	2.500 m ²
⑥ Deposito Bici	350 m ²
⑦ Magazzino Stampati - TESS-lab	760 m ²
⑧ Edificio Ciminiera	500 m ²
⑨ Caffetteria	300 m ²
Nuovi spazi	
⑩ Edifici Be Factory	25.000 m ²
Totale	41.070 m²

