

**hic**  
business innovation centre

Borgo Valsugana



Descrizione tecnica di inquadramento



# hic

## 1. Caratteristiche del sito



### UBICAZIONE

Il compendio è localizzato nell'area produttiva industriale ed artigianale a margine dell'abitato di Borgo Valsugana. Il complesso del Business Innovation Centre (BIC), situato in via Armentera ai civici 8 – 10, si compone di due corpi di fabbrica indipendenti e confina con altri insediamenti produttivi.



### CONSISTENZA

La superficie complessiva del lotto è pari a **14 mila** metri quadrati.



### ACCESSIBILITÀ

L'immobile è dotato di un unico accesso da Via Armentera.



### COME ARRIVARE

**In auto: 35 chilometri** (32 minuti tempo di percorrenza) da Trento.

**In treno: 1 ora e 3 min.** da Trento.

**In autobus: 1 ora e 10 min.** da Trento.



### DISTANZA DALL'AUTOSTRADA

40 km, circa **35 minuti** dal casello A22 di Trento Nord.



### DISTANZA DALLA STAZIONE FERROVIARIA

circa **800 metri** (10 minuti a piedi).



### DISTANZA DALLA FERMATA AUTOCORRIERE

circa **800 metri** (10 minuti a piedi).



### PERTINENZE

L'area è dotata di ampio parcheggio, pavimentata con asfalto e recintata su ogni lato.

## 2. Caratteristiche dei fabbricati



### IDENTIFICAZIONE CATASTALE

Catasto Fabbricati del Comune di Borgo Valsugana (TN), particelle edificiali n. 2797-2798-2799 C.C. Borgo.



### DESTINAZIONE URBANISTICA

Nell'ambito del PRG comunale, l'immobile è in "Zona produttiva di interesse provinciale esistente".



### FABBRICATI

Superficie totale dei piani fuori terra **4.363 mq** di cui:

**piano terra 4.090 mq**, con spazi produttivi e spazi uso ufficio e laboratori;

**piano primo 273 mq**, offre spazi uso ufficio e laboratori.



### COORDINATE GPS

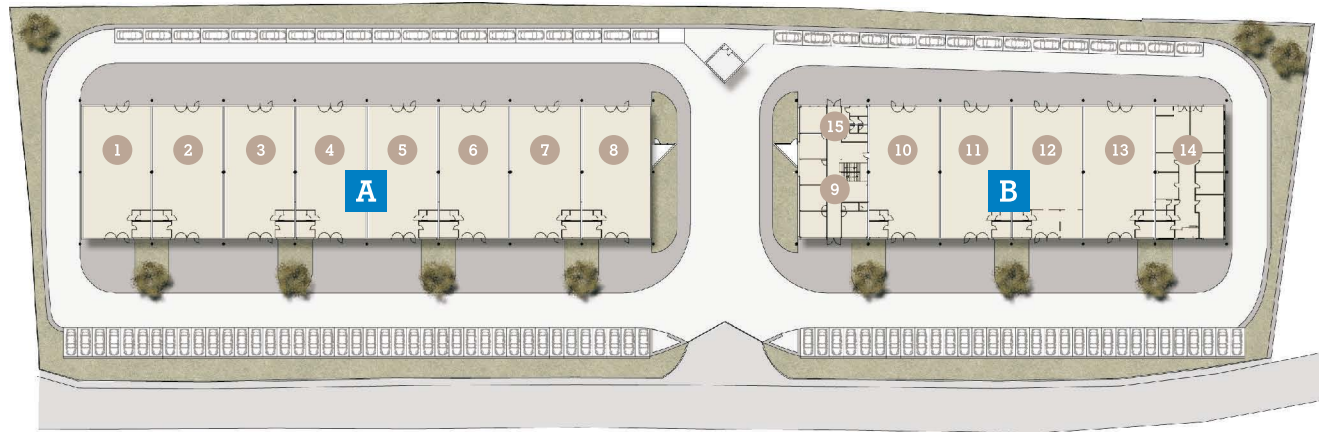
N 46 02.931

E 11 26.825

# hic



### Planimetria generale

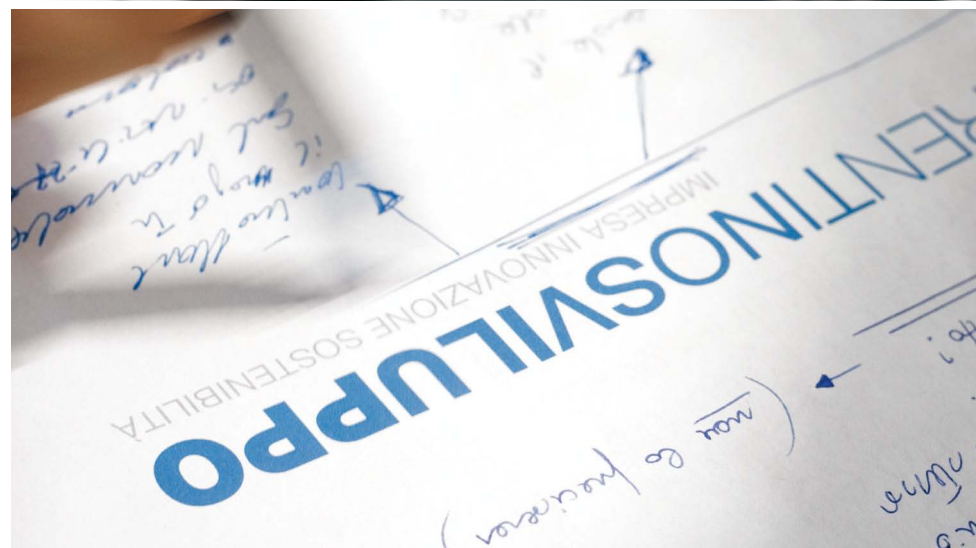


0 10 20 30 40m



### 3. Servizi logistici

-  Ambulatorio
-  Posti auto
-  Supporto per manutenzioni dell'immobile
-  Servizio di gestione calore (impianto centralizzato)
-  Manutenzioni verde, spazi comuni
-  Sgombero neve e pulizia spazi comuni
-  Vicinanza supermercato



### 4. Servizi per lo sviluppo e la crescita aziendale

#### Networking

Trentino Sviluppo è il partner facilitatore per conoscere e cogliere le opportunità offerte dal sistema Trentino, dall'Europa e dalle reti internazionali grazie al posizionamento nei vari network strategici. Uno sportello informativo continuativo offre e veicola informazioni e contatti in base alle specifiche richieste delle aziende.

#### Business development

Servizi specialistici erogati attraverso professionisti dedicati per avviare percorsi di sviluppo, crescita ed innovazione in azienda. Eventi formativi ed informativi su metodologie ed opportunità di management aziendale innovative.

#### Filiera

Supporto nella creazione di progetti congiunti a livello di filiera, con particolare riferimento ai settori ICT, mecatronica, legno, agroalimentare e green.

#### Tecnologia

Supporto nella ricerca di sinergie con l'Università e gli enti di ricerca del territorio trentino per il trasferimento tecnologico.

Trasferimento tecnologico a livello internazionale attraverso la piattaforma Enterprise Europe Network.

Sportello informativo per la tutela della proprietà intellettuale.

#### Comunicazione e sviluppo prodotto

Supporto nell'elaborazione del piano di comunicazione aziendale e dei singoli strumenti di comunicazione e marketing (web, social media, brochure, video, comunicati stampa, ecc.).

Supporto nel design di prodotto, packaging e promozione tramite il network Trentino Creativo.

#### Finanza

Creazione di contatti con investitori privati per favorire lo sviluppo aziendale. Supporto nell'accesso ai contributi previsti dalla legge provinciale n.6/99.

#### Mercato e internazionalizzazione

Servizio informativo sulle opportunità offerte dai mercati esteri.

Organizzazione di percorsi di internazionalizzazione in sinergia con gli attori economici della Provincia autonoma di Trento. Supporto per conoscere le opportunità offerte dalla Comunità Europea (progetti, fondi, ecc.) e nella creazione di partnership per aderire ai vari strumenti.

#### Business Hotel

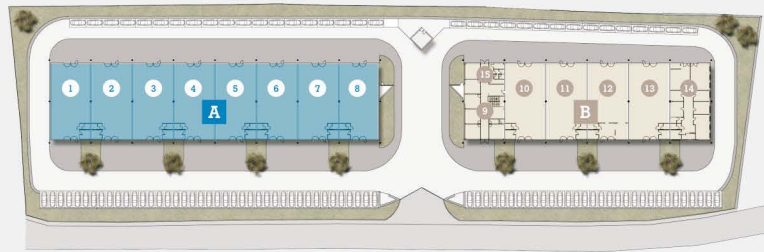
Supporto logistico a professionisti, startupper, imprenditori che lavorano a stretto contatto con i BIC di Trentino Sviluppo per creare contaminazione e sinergia con le realtà insediate.

Per saperne di più: [www.trentinosviluppo.it](http://www.trentinosviluppo.it)

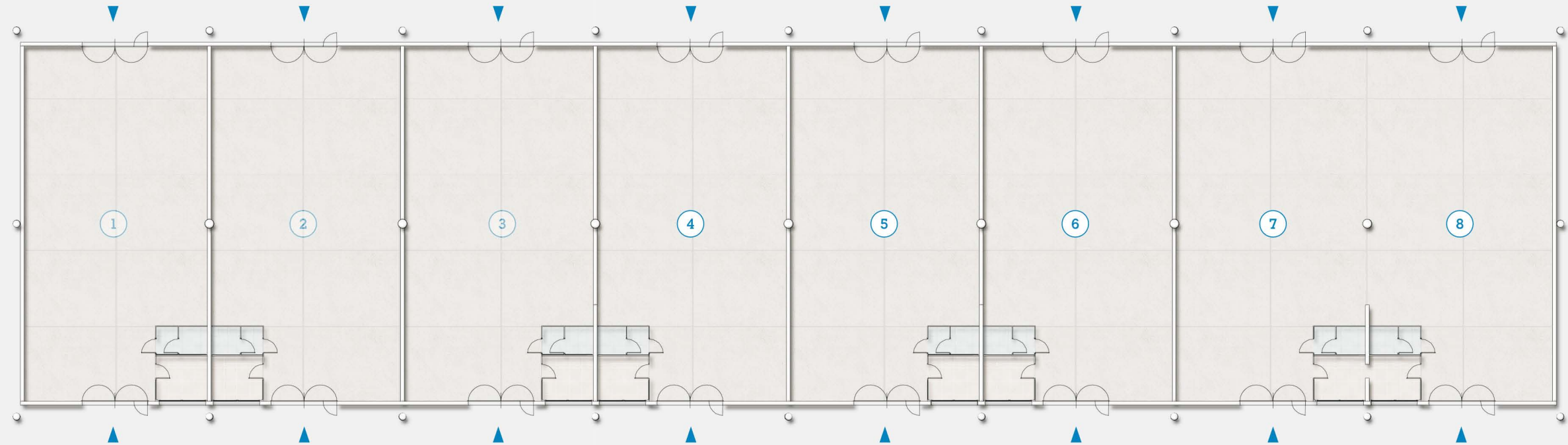
# CORPO A

Planimetria

Pianta **PIANO TERRA**



0 20 40 60 m



0 5 10 15 20 m

Dati tecnici

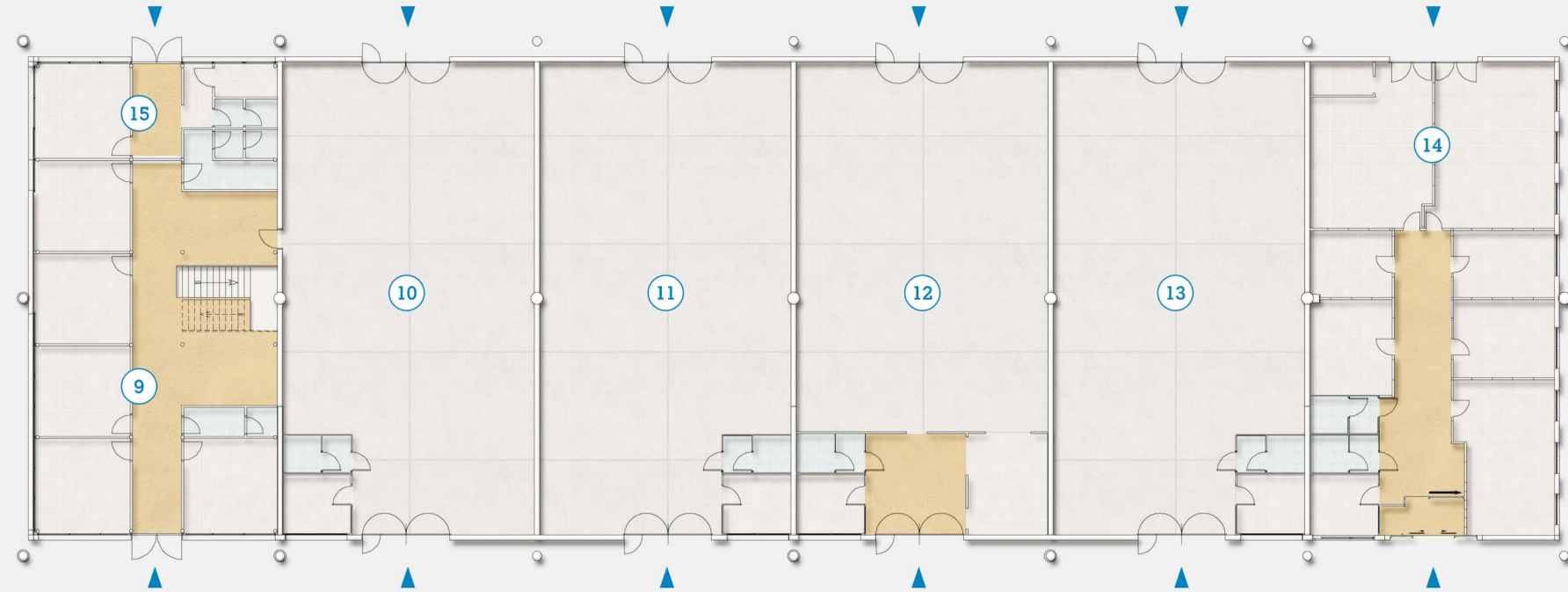
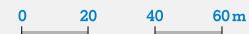
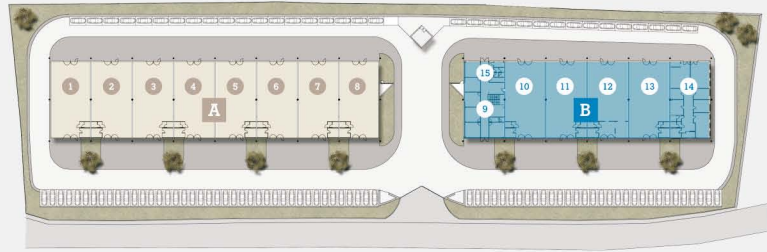
N° IDENTIFICATIVO	MQ CONVENZIONALI	ALTEZZA INTERNA	PORTATA SOLAIO
1	285	7,80 m. 6,90 m. sotto trave	2.000 kg/mq
2	295		
3	295		
4	295		
5	295		
6	295		
7	295		
8	285		

# CORPO B

 Planimetria

 Pianta **PIANO TERRA**

 Pianta **PRIMO PIANO**



Dati tecnici

N° IDENTIFICATIVO	MQ CONVENZIONALI	ALTEZZA INTERNA	PORTATA SOLAIO
9	234	3,55 m.	2.000 kg/mq
9 P1	273	3,80 m.	200 kg/mq
10	295	7,80 m. 6,90 m. sotto trave	2.000 kg/mq
11	295		
12	295		
13	295		
14	286		
15	51		



**bic**  
business innovation centre  
Borgo Valsugana

Via Armentera, 8/10  
38051 Borgo Valsugana (TN)

**TRENTINOSVILUPPO**  
IMPRESA INNOVAZIONE MARKETING TERRITORIALE

Via F. Zeni, 8  
38068 Rovereto (TN)    Tel. +39 0464 443111  
info@trentinosviluppo.it

